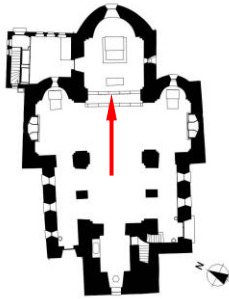

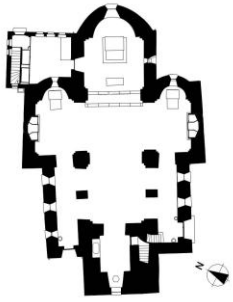


FOTODOKUMENTATION		
Ort-Ortsteil	57392 Schmallenberg-Berghausen	
Straße	Berghausen 1	
Kulturobjekt	Kath. Kirche St. Cyriakus, Wand- bzw. Gewölbemalerei	
KLARA-ID	030513	
Autor	Foto: Dülberg, Text Skriver	
Aufnahmeart	digital	
Aufnahmedatum	2011, Zustand vor der Konservierung	
Fotonummer/ Dateiname	101097BAD2011_04_03_01	
Raumnummer		
Beschreibung / Blickrichtung	Blick gen Osten in die Apsis	



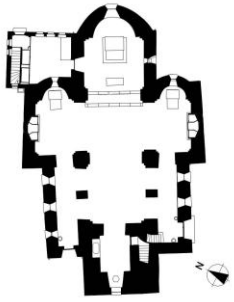
Gesamtaufnahme der hochrangigen romanischen Wandmalereien in der Apsis.


FOTODOKUMENTATION		
Ort-Ortsteil	57392 Schmallenberg-Berghausen	
Straße	Berghausen 1	
Kulturobjekt	Kath. Kirche St. Cyriakus, Wand- bzw. Gewölbemalerei	
KLARA-ID	030513	
Autor	Foto: Dülberg, Text Skriver	
Aufnahmeart	digital	
Aufnahmedatum	2011, Zustand vor der Konservierung	
Fotonummer/ Dateiname	101097BAD2011_04_03_02	
Raumnummer		
Beschreibung / Blickrichtung	Blick in die Kalotte	



Blick in die Kalotte mit der Darstellung der Maiestas Domini mit Evangelistensymbolen und nebenstehenden Heiligen.

## FOTODOKUMENTATION

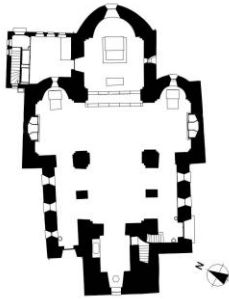
Ort-Ortsteil	57392 Schmallenberg-Berghausen	
Straße	Berghausen 1	
Kulturobjekt	Kath. Kirche St. Cyriacus, Wand- bzw. Gewölbemalerei	
KLARA-ID	030513	
Autor	Foto: Dülberg, Text Skriver	
Aufnahmeart	digital	
Aufnahmedatum	2011, Zustand vor der Konservierung	

Fotonummer/ Dateiname	101097BAD2011_04_03_05	
Raumnummer		
Beschreibung / Blickrichtung	Blick in die Kalotte auf die zentrale Maiestas-Darstellung	

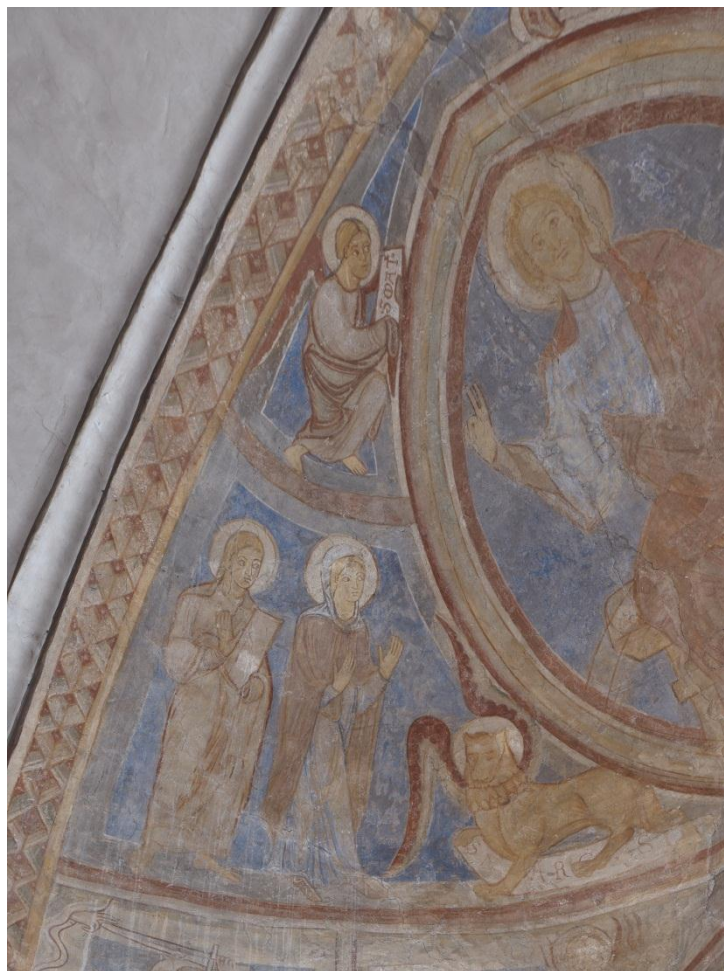


In Zentrum der Kalotte ist die Maiestas Domini in der Mandorla dargestellt, oben und unten flankiert von den vier Evangelistensymbolen. Christus thront auf einem hölzernen Thron, der eine Darstellung des zuvor angelegten Regenbogens überdeckte. Heute scheint die Unterzeichnung des Regenbogens durch.

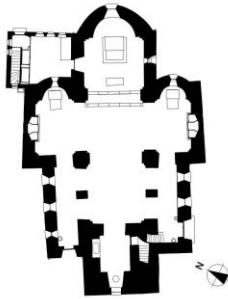
## FOTODOKUMENTATION

Ort-Ortsteil	57392 Schmallenberg-Berghausen	
Straße	Berghausen 1	
Kulturobjekt	Kath. Kirche St. Cyriakus, Wand- bzw. Gewölbemalerei	
KLARA-ID	030513	
Autor	Foto: Dülberg, Text Skriver	
Aufnahmeart	digital	
Aufnahmedatum	2011, Zustand vor der Konservierung	

Fotonummer/ Dateiname	101097BAD2011_04_03_04	
Raumnummer		
Beschreibung / Blickrichtung	Figuren zur rechten Christi	



Zur Rechten Christi sind zwei Bildfelder angelegt: Das zwickelförmige obere wird nahezu gänzlich vom Matthäus-Engel ausgefüllt. Darunter steht im Zwickelfeld der Markus-Löwe; vom Betrachter aus sind links der Heilige Johannes Evangelista und rechts davon Maria dargestellt.

FOTODOKUMENTATION		
Ort-Ortsteil	57392 Schmallenberg-Berghausen	
Straße	Berghausen 1	
Kulturobjekt	Kath. Kirche St. Cyriakus, Wand- bzw. Gewölbemalerei	
KLARA-ID	030513	
Autor	Foto: Dülberg, Text Skriver	
Aufnahmeart	digital	
Aufnahmedatum	2011, Zustand vor der Konservierung	
Fotonummer/ Dateiname	101097BAD2011_04_03_04	
Raumnummer		
Beschreibung / Blickrichtung	Figuren zur Linken Christi	



Zur Linken Christi sind zwei Bildfelder angelegt: Im oberen zwickelförmigen Feld ist der Johannes-Adler dargestellt, im Zwickel darunter der Lukas-Stier. Vom Betrachter aus rechts daneben folgt Petrus mit Schlüssel und Kreuz und der Kirchenpatron Cyriakus, beide durch Beischriften bezeichnet.

FOTODOKUMENTATION		
Ort-Ortsteil	57392 Schmallenberg-Berghausen	
Straße	Berghausen 1	
Kulturobjekt	Kath. Kirche St. Cyriakus, Wand- bzw. Gewölbemalerei	
KLARA-ID	030513	
Autor	Foto: Dülberg, Text Skriver	
Aufnahmeart	digital	
Aufnahmedatum	2011, Zustand vor der Konservierung	
Fotonummer/ Dateiname	101097BAD2011_05_03_31	
Raumnummer		
Beschreibung / Blickrichtung	Wandmalereiszene auf der nördlichen Laibung des Apsisfensters	

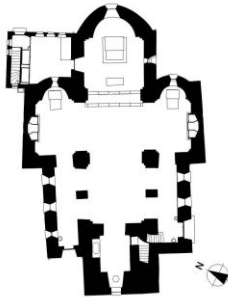



Darstellung der Verkündigung an Maria. Das Bildthema ist oberhalb der Darstellung mit einer Inschrift als ANNUNZIATIO bezeichnet. Der Engel hält ein Schriftband, auf dem AVE MARIA zu lesen ist.

FOTODOKUMENTATION		
Ort-Ortsteil	57392 Schmallenberg-Berghausen	
Straße	Berghausen 1	
Kulturobjekt	Kath. Kirche St. Cyriakus, Wand- bzw. Gewölbemalerei	
KLARA-ID	030513	
Autor	Foto: Dülberg, Text Skriver	
Aufnahmeart	digital	
Aufnahmedatum	2011, Zustand vor der Konservierung	
Fotonummer/ Dateiname	101097BAD2011_05_03_31	
Raumnummer		
Beschreibung / Blickrichtung	Blick in den Scheitel der Laibung des Apsisfensters	



Im Scheitel der Laibung des Apsisfensters ist das Lamm Gottes mit der Kreuzfahne in einem Medaillon dargestellt. Im Bereich des Medaillons und daran angrenzend gibt es große Putzfehlstellen, siehe Bestandsdokumentation und Restaurierungsgeschichte.

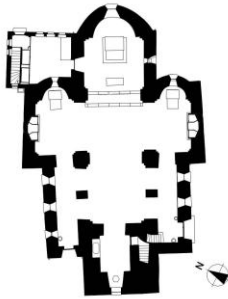
FOTODOKUMENTATION		
Ort-Ortsteil	57392 Schmallenberg-Berghausen	
Straße	Berghausen 1	
Kulturobjekt	Kath. Kirche St. Cyriacus, Wand- bzw. Gewölbmalerei	
KLARA-ID	030513	
Autor	Foto: Dülberg, Text Skriver	
Aufnahmeart	digital	
Aufnahmedatum	2011, Zustand vor der Konservierung	
Fotonummer/ Dateiname	101097BAD2011_05_03_25	
Raumnummer		
Beschreibung / Blickrichtung	Szene auf der südlichen Laibung des Apsisfensters	




Johannes der Täufer tauft Christus im Jordan. Oberhalb der Darstellung steht geschrieben: BAPTIZATUR DNS. Darüber ist auf dem Foto schwach erkennbar der Kopf der nimbierten herabfliegenden Taube als Symbol des Hl. Geistes. Diese ist besser auf der Abbildung mit dem Lamm Gottes zu erkennen, s. o. S. 7, gehört aber inhaltlich zur Taufszenen. Der Erhaltungszustand dieser Malereien ist außergewöhnlich gut.



## FOTODOKUMENTATION

Ort-Ortsteil	57392 Schmallenberg-Berghausen	
Straße	Berghausen 1	
Kulturobjekt	Kath. Kirche St. Cyriacus, Wand- bzw. Gewölbemalerei	
KLARA-ID	030513	
Autor	Foto: Dülberg, Text Skriver	
Aufnahmeart	digital	
Aufnahmedatum	2011, Zustand vor der Konservierung	

Fotonummer/ Dateiname	101097BAD2011_04_03_07	
Raumnummer		
Beschreibung / Blickrichtung	Nördliche Seite der oberen Zone der Wandfelder	



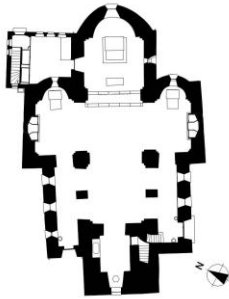

Zwei Szenen sind durch schlichte Farbbänder voneinander getrennt. Links ist die Opferung des Isaak durch Abraham dargestellt, rechts Moses vor dem brennenden Dornbusch. Auf dem Spruchband, welches der Engel Gottes in der Hand hält, ist keinerlei Schrift mehr zu erkennen.

## FOTODOKUMENTATION

Ort-Ortsteil	57392 Schmallenberg-Berghausen	
Straße	Berghausen 1	
Kulturobjekt	Kath. Kirche St. Cyriakus, Wand- bzw. Gewölbemalerei	
KLARA-ID	030513	
Autor	Foto: Dülberg, Text Skriver	
Aufnahmeart	digital	
Aufnahmedatum	2011, Zustand vor der Konservierung	
Fotonummer/ Dateiname	101097BAD2011_04_03_09	
Raumnummer		
Beschreibung / Blickrichtung	Südliche Seite der oberen Zone der Wandfelder	



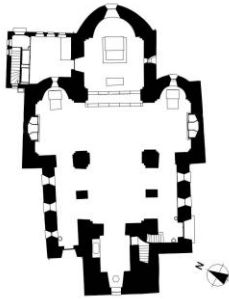
Zwei Szenen sind durch das gemalte Tor von Gaza getrennt. Links ist die Szene dargestellt, in der Moses vor den zwölf Stammesältesten das Priestertum des Stammes Aaron bestätigt. Rechts trägt der starke Samson die Pfosten des Tores von Gaza hinfert.


FOTODOKUMENTATION		
Ort-Ortsteil	57392 Schmallenberg-Berghausen	
Straße	Berghausen 1	
Kulturobjekt	Kath. Kirche St. Cyriakus, Wand- bzw. Gewölbemalerei	
KLARA-ID	030513	
Autor	Foto: Dülberg, Text Skriver	
Aufnahmeart	digital	
Aufnahmedatum	2011, Zustand vor der Konservierung	
Fotonummer/ Dateiname	101097BAD2011_04_03_08	
Raumnummer		
Beschreibung / Blickrichtung	Nördliches Feld der unteren Wandzone	



Nördliches Wandfeld der unteren Wandzone mit der Darstellung der blinden Fortuna mit dem Rad. Sie steht zentral im Bild und dreht das Glücksrad, auf dem links ein Mensch heraufklettert und rechts einer hinabstürzt. Jeweils seitlich stehen Könige, links ein noch herrschender, rechts einer, der entmachtet ist und in seiner Trauer kaum Notiz davon nimmt, dass ihm seine Krone vom Haupte fällt. Die untere Hälfte der Bildfelder ist in ihrer Putzoberfläche stark gestört, auch aufgrund von unsachgemäßen Freilegungen, die sich in Form von Hackspuren zeigen.

## FOTODOKUMENTATION

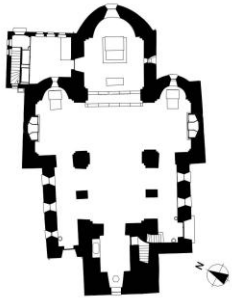
Ort-Ortsteil	57392 Schmallenberg-Berghausen	
Straße	Berghausen 1	
Kulturobjekt	Kath. Kirche St. Cyriakus, Wand- bzw. Gewölbemalerei	
KLARA-ID	030513	
Autor	Foto: Dülberg, Text Skriver	
Aufnahmeart	digital	
Aufnahmedatum	2011, Zustand vor der Konservierung	


Fotonummer/ Dateiname	101097BAD2011_04_03_10	
Raumnummer		
Beschreibung / Blickrichtung	Südliche Bildfelder auf der unteren Wandzone	

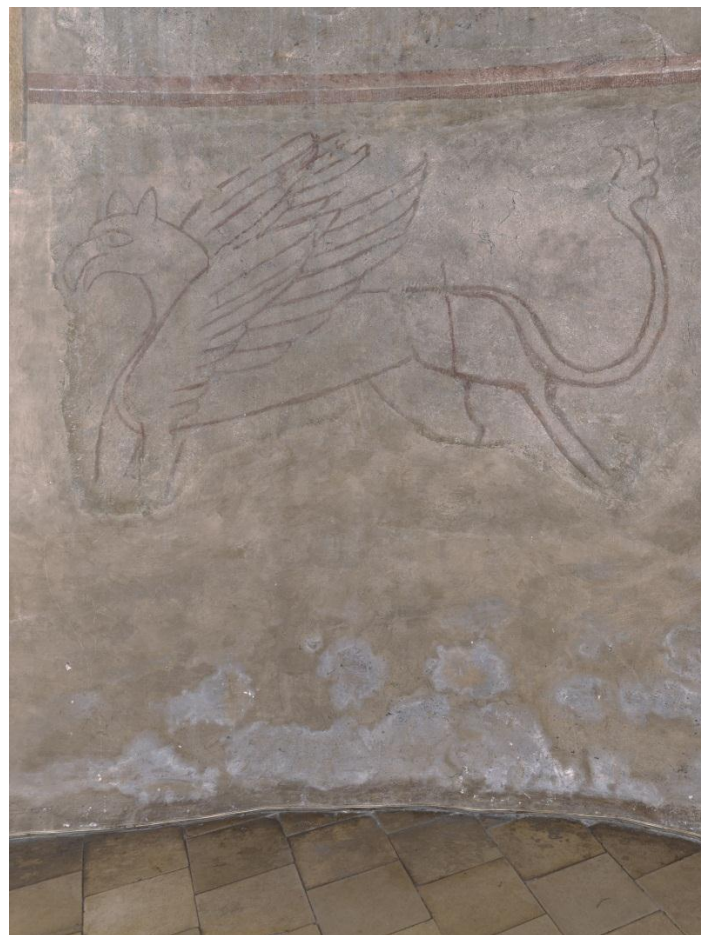


Der aus antiken Schriften entlehnten Fortunadarstellung gegenübergestellt werden zwei Szenen aus der Legende des Heiligen Nikolaus, die durch einen schmalen gemalten Streifen getrennt werden. Links ist die Errettung der Schiffbrüchigen auf stürmischer See dargestellt, rechts die Situation, in der diese Nikolaus an Land aufsuchen und ihm danken. Im unteren Bereich sind große Fehlstellen zu verzeichnen.

## FOTODOKUMENTATION

Ort-Ortsteil	57392 Schmallenberg-Berghausen	
Straße	Berghausen 1	
Kulturobjekt	Kath. Kirche St. Cyriakus, Wand- bzw. Gewölbemalerei	
KLARA-ID	030513	
Autor	Foto: Dülberg, Text Skriver	
Aufnahmeart	digital	
Aufnahmedatum	2011, Zustand vor der Konservierung	

Fotonummer/ Dateiname	101097BAD2011_04_03_11	
Raumnummer		
Beschreibung / Blickrichtung	Nördliche Seite der Sockelzone, unterhalb der Fortunadarstellung	



Darstellung eines Greifen auf der Sockelzone. Wahrscheinlich befanden sich noch weitere Mischwesen im Sockelbereich, die sich nicht erhalten haben. Der Greif war hingegen durch einen davor aufgestellten Wandschrank geschützt.