

FOTODOKUMENTATION

Ort-Ortsteil	44265 Dortmund-Wellinghofen	
Straße	An der Kirche 1	
Kulturobjekt	Ev. Kirche St. Chrysanthus und Daria, Wandmalerei	
KLARA-ID	016044 (Kirche)	
Autor	Foto: Heiling, Text: Skriver	
Aufnahmeart	digital	
Aufnahmedatum	25.10.2012	
Fotonummer/ Dateiname	107624MRR_2012_10_25_01	
Raumnummer		
Beschreibung / Blickrichtung	Blick ins östliche Mittelschiffgewölbe gen Westen	



Blick ins Gewölbe mit scharf aufgeputzten Graten und weißer Ornamentik auf gelblichem Putzgrund auf den Gratbegleitbändern.

FOTODOKUMENTATION

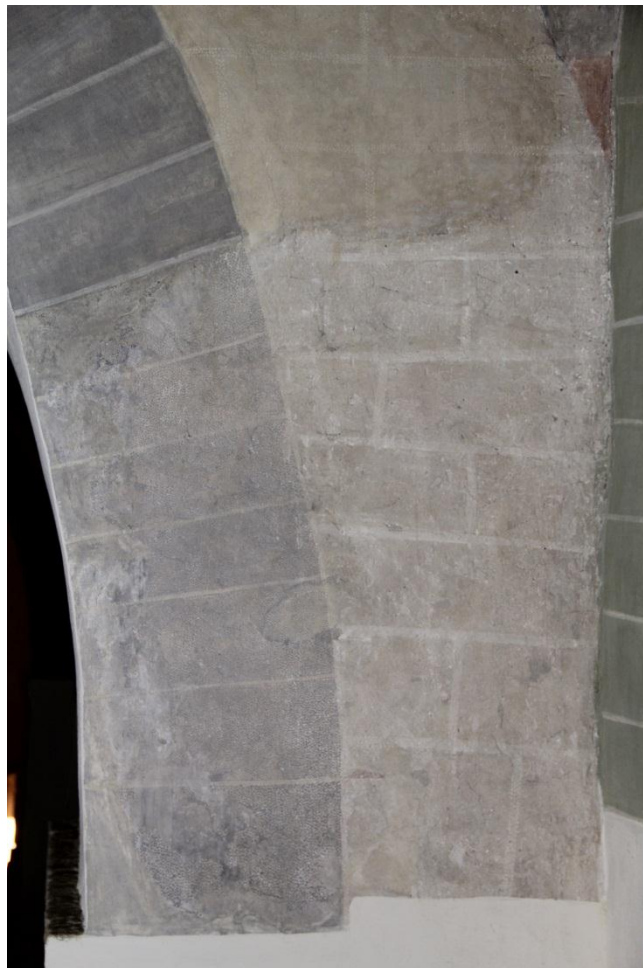
Ort-Ortsteil	44265 Dortmund-Wellinghofen	
Straße	An der Kirche 1	
Kulturobjekt	Ev. Kirche St. Chrysanthus und Daria, Wandmalerei	
KLARA-ID	016044 (Kirche)	
Autor	Foto: Heiling, Text: Skriver	
Aufnahmeart	digital	
Aufnahmedatum	25.10.2012	
Fotonummer/ Dateiname	107624MRR_2012_10_25_02	
Raumnummer		
Beschreibung / Blickrichtung	Blick auf die nordwestliche Ecke des östlichen Mittelschiffgewölbes	



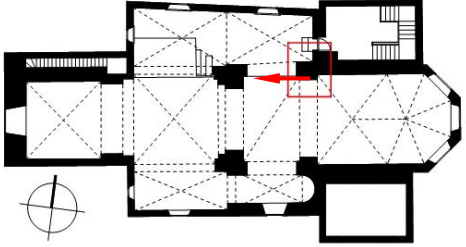
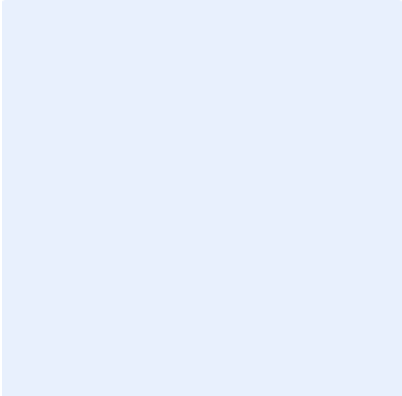
Gut erkennbar sind die originalen Putzpartien mit gemalter Quaderung auf der Gurtbogenstirn und der seitlich daran anschließenden Wandfläche.

FOTODOKUMENTATION

Ort-Ortsteil	44265 Dortmund-Wellinghofen	
Straße	An der Kirche 1	
Kulturobjekt	Ev. Kirche St. Chrysanthus und Daria, Wandmalerei	
KLARA-ID	016044 (Kirche)	
Autor	Foto: Heiling, Text: Skriver	
Aufnahmeart	digital	
Aufnahmedatum	25.10.2012	
Fotonummer/ Dateiname	107624MRR_2012_10_25_03	
Raumnummer		
Beschreibung / Blickrichtung	Detail der vorigen Abb.	



FOTODOKUMENTATION

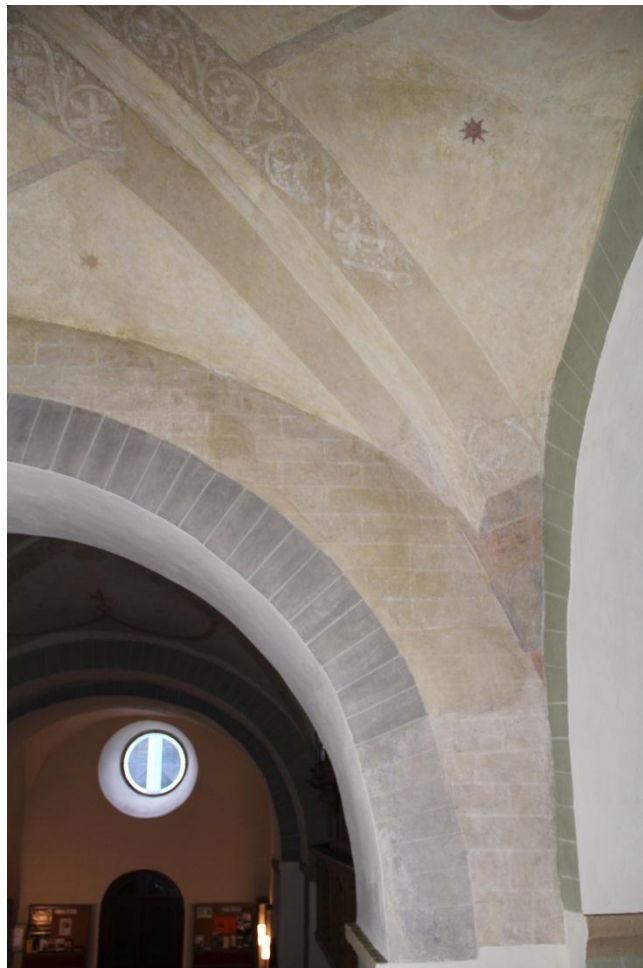
Ort-Ortsteil	44265 Dortmund-Wellinghofen	
Straße	An der Kirche 1	
Kulturobjekt	Ev. Kirche St. Chrysanthus und Daria, Wandmalerei	
KLARA-ID	016044 (Kirche)	
Autor	Foto: Heiling, Text: Skriver	
Aufnahmeart	digital	
Aufnahmedatum	25.10.2012	
Fotonummer/ Dateiname	107624MRR_2012_10_25_04	
Raumnummer		
Beschreibung / Blickrichtung	Detail aus Abb. S. 2	



Die Zwickelschuh sind aus marmorierten Quadern, jeweils im Wechsel aus grauen und roten Quadern gestaltet, die auf der Nord- und Südseite wiederum jeweils andersfarbig beginnen.

FOTODOKUMENTATION

Ort-Ortsteil	44265 Dortmund-Wellinghofen	
Straße	An der Kirche 1	
Kulturobjekt	Ev. Kirche St. Chrysanthus und Daria, Wandmalerei	
KLARA-ID	016044 (Kirche)	
Autor	Foto: Heiling, Text: Skriver	
Aufnahmeart	digital	
Aufnahmedatum	25.10.2012	
Fotonummer/ Dateiname	107624MRR_2012_10_25_05	
Raumnummer		
Beschreibung / Blickrichtung	Blick auf die nordwestliche Ecke des östlichen Mittelschiffgewölbes mit Farbfassungsbefunden	



:

FOTODOKUMENTATION

Ort-Ortsteil	44265 Dortmund-Wellinghofen	
Straße	An der Kirche 1	
Kulturobjekt	Ev. Kirche St. Chrysanthus und Daria, Wandmalerei	
KLARA-ID	016044 (Kirche)	
Autor	Foto: Heiling, Text: Skriver	
Aufnahmeart	digital	
Aufnahmedatum	25.10.2012	
Fotonummer/ Dateiname	107624MRR_2012_10_25_06	
Raumnummer		
Beschreibung / Blickrichtung	Blick auf einen Stern in der nördlichen Gewölbekappe des Ostgewölbes	



Blick auf einen roten Stern, dessen kreisförmiger Körper mit einem Zirkel konstruiert wurde; der Zirkeleinstich in der Mitte und der Kreis zeichnen sich ab.

FOTODOKUMENTATION

Ort-Ortsteil	44265 Dortmund-Wellinghofen	
Straße	An der Kirche 1	
Kulturobjekt	Ev. Kirche St. Chrysanthus und Daria, Wandmalerei	
KLARA-ID	016044 (Kirche)	
Autor	Foto: Heiling, Text: Skriver	
Aufnahmeart	digital	
Aufnahmedatum	25.10.2012	
Fotonummer/ Dateiname	107624MRR_2012_10_25_07	
Raumnummer		
Beschreibung / Blickrichtung	Blick ins östliche Gewölbe, Detailaufnahme	



Gut erhaltene Partie des Gratbegleitbandes mit schwarzer Kontur vor weißer Gewölbekappe.

FOTODOKUMENTATION

Ort-Ortsteil	44265 Dortmund-Wellinghofen	
Straße	An der Kirche 1	
Kulturobjekt	Ev. Kirche St. Chrysanthus und Daria, Wandmalerei	
KLARA-ID	016044 (Kirche)	
Autor	Foto: Heiling, Text: Skriver	
Aufnahmeart	digital	
Aufnahmedatum	25.10.2012	
Fotonummer/ Dateiname	107624MRR_2012_10_25_08	
Raumnummer		
Beschreibung / Blickrichtung	Detail des Ornamentbandes auf dem Ostgewölbe	



Detail der Blattsterne mit Blüten.

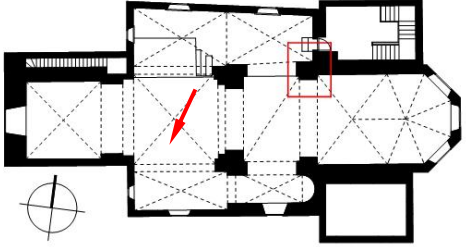
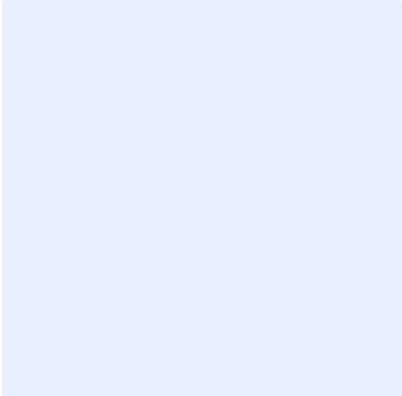
FOTODOKUMENTATION

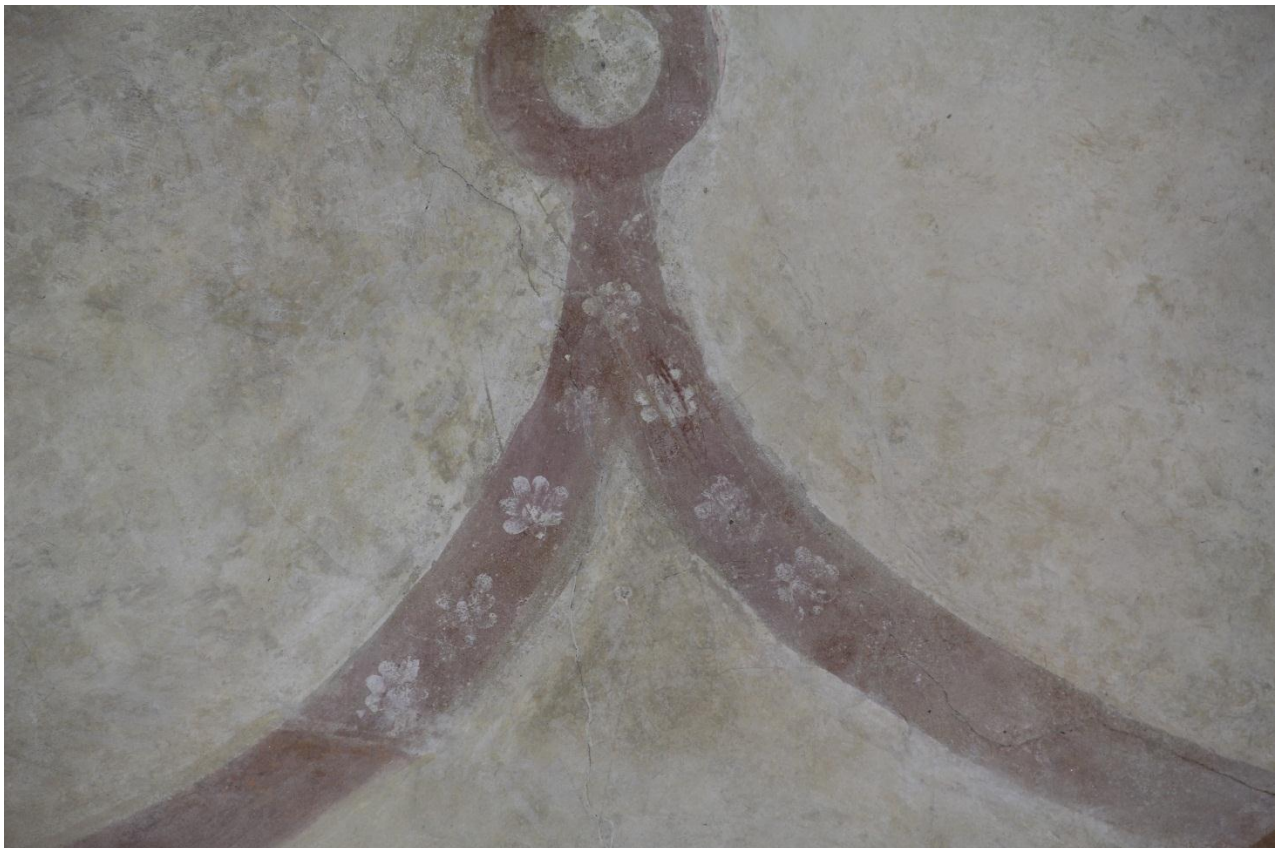
Ort-Ortsteil	44265 Dortmund-Wellinghofen	
Straße	An der Kirche 1	
Kulturobjekt	Ev. Kirche St. Chrysanthus und Daria, Wandmalerei	
KLARA-ID	016044 (Kirche)	
Autor	Foto: Heiling, Text: Skriver	
Aufnahmeart	digital	
Aufnahmedatum	25.10.2012	
Fotonummer/ Dateiname	107624MRR_2012_10_25_09	
Raumnummer		
Beschreibung / Blickrichtung	Detail der Gratornamentik im westlichen Mittelschiffgewölbe	



Dekor aus Wellenranken, deren Seitentriebe in Blattranken und Trauben enden.

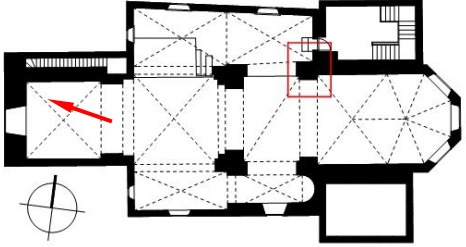
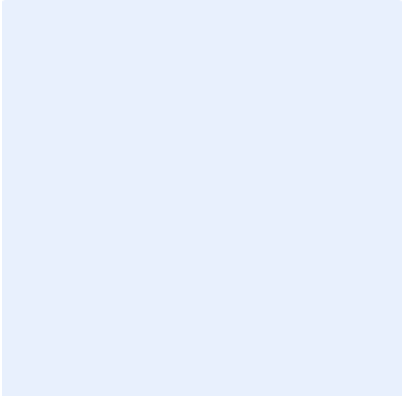
FOTODOKUMENTATION

Ort-Ortsteil	44265 Dortmund-Wellinghofen	
Straße	An der Kirche 1	
Kulturobjekt	Ev. Kirche St. Chrysanthus und Daria, Wandmalerei	
KLARA-ID	016044 (Kirche)	
Autor	Foto: Heiling, Text: Skriver	
Aufnahmeart	digital	
Aufnahmedatum	25.10.2012	
Fotonummer/ Dateiname	107624MRR_2012_10_25_10	
Raumnummer		
Beschreibung / Blickrichtung	Detail des über alle Kappen ziehenden Achtpasses, auf der Südkappe des Westgewölbes.	



Zarter weißer Blütendekor auf dem roten Band des Achtpasses.

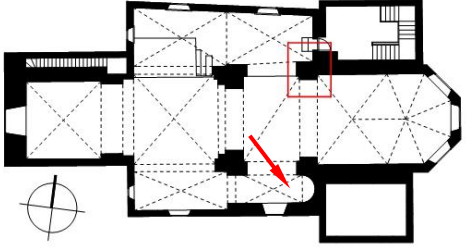
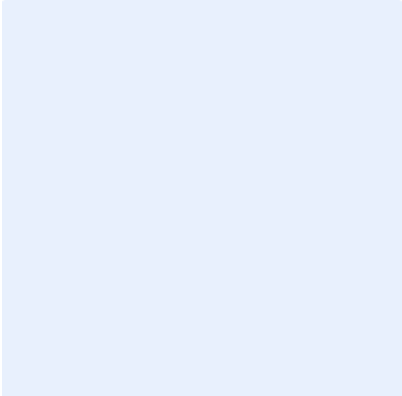
FOTODOKUMENTATION

Ort-Ortsteil	44265 Dortmund-Wellinghofen	
Straße	An der Kirche 1	
Kulturobjekt	Ev. Kirche St. Chrysanthus und Daria, Wandmalerei	
KLARA-ID	016044 (Kirche)	
Autor	Foto: Heiling, Text: Skriver	
Aufnahmeart	digital	
Aufnahmedatum	25.10.2012	
Fotonummer/ Dateiname	107624MRR_2012_10_25_11	
Raumnummer		
Beschreibung / Blickrichtung	Blick in die Nordwestecke des Turmgewölbes	



Gratbegleitband mit Wellenranken im Turmgewölbe. Die Wellenranken stehen in Grün vor weißem Grund und sind sehr filigran ausgestaltet.

FOTODOKUMENTATION

Ort-Ortsteil	44265 Dortmund-Wellinghofen	
Straße	An der Kirche 1	
Kulturobjekt	Ev. Kirche St. Chrysanthus und Daria, Wandmalerei	
KLARA-ID	016044 (Kirche)	
Autor	Foto: Heiling, Text: Skriver	
Aufnahmeart	digital	
Aufnahmedatum	25.10.2012	
Fotonummer/ Dateiname	107624MRR_2012_10_25_12	
Raumnummer		
Beschreibung / Blickrichtung	Blick ins Gewölbe des ehemaligen südlichen Querhausarms.	



Das Ornamentband zeigt hier gekreuzte Blattstiele mit lilienförmigen Enden.

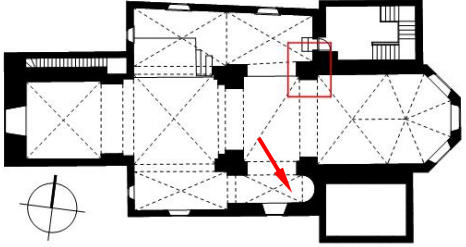
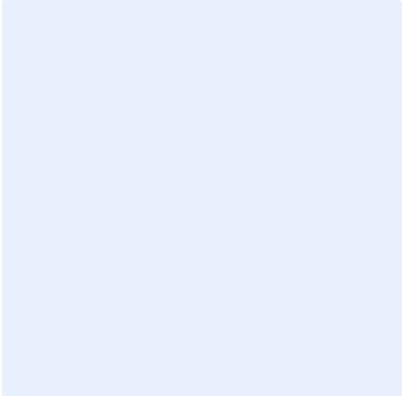
FOTODOKUMENTATION

Ort-Ortsteil	44265 Dortmund-Wellinghofen	
Straße	An der Kirche 1	
Kulturobjekt	Ev. Kirche St. Chrysanthus und Daria, Wandmalerei	
KLARA-ID	016044 (Kirche)	
Autor	Foto: Heiling, Text: Skriver	
Aufnahmeart	digital	
Aufnahmedatum	25.10.2012	
Fotonummer/ Dateiname	107624MRR_2012_10_25_13	
Raumnummer		
Beschreibung / Blickrichtung	Blick auf den Gewölbeansatz über der südlichen Nebenapsis	



Von der grün gequadrerten Apsisstirn geben noch einige gute Befundstellen Zeugnis.

FOTODOKUMENTATION

Ort-Ortsteil	44265 Dortmund-Wellinghofen	
Straße	An der Kirche 1	
Kulturobjekt	Ev. Kirche St. Chrysanthus und Daria, Wandmalerei	
KLARA-ID	016044 (Kirche)	
Autor	Foto: Heiling, Text: Skriver	
Aufnahmeart	digital	
Aufnahmedatum	25.10.2012	
Fotonummer/ Dateiname	107624MRR_2012_10_25_14	
Raumnummer		
Beschreibung / Blickrichtung	Detail der unteren Südwand gen Osten	



Im Bild ist ein graues rahmendes Band, das unterhalb des roten Ornamentbandes und vertikal herabzieht. Es grenzt die südliche Wandfläche von der weißen Südapsis ab und rahmte wahrscheinlich eine Teppichmalerei, die sich auf der Südwand gen Westen anschloss.

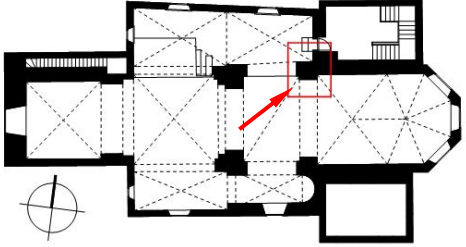
FOTODOKUMENTATION

Ort-Ortsteil	44265 Dortmund-Wellinghofen	
Straße	An der Kirche 1	
Kulturobjekt	Ev. Kirche St. Chrysanthus und Daria, Wandmalerei	
KLARA-ID	016044 (Kirche)	
Autor	Foto: Heiling, Text: Skriver	
Aufnahmeart	digital	
Aufnahmedatum	25.10.2012	
Fotonummer/ Dateiname	107624MRR_2012_10_25_15	
Raumnummer		
Beschreibung / Blickrichtung	Detail des Ornamentbandes auf der Südwand, was ehemals unterhalb des romanischen Fensters entlang zog.	



Nur schwach lässt sich der ehemalige Blattfries auf rotem Grund ablesen.

FOTODOKUMENTATION

Ort-Ortsteil	44265 Dortmund-Wellinghofen	
Straße	An der Kirche 1	
Kulturobjekt	Ev. Kirche St. Chrysanthus und Daria, Wandmalerei	
KLARA-ID	016044 (Kirche)	
Autor	Foto: Heiling, Text: Skriver	
Aufnahmeart	digital	
Aufnahmedatum	25.10.2012	
Fotonummer/ Dateiname	107624MRR_2012_10_25_16	
Raumnummer		
Beschreibung / Blickrichtung	Detail der Nordostecke des östlichen Mittelschiffjochs	



An diesem Ausschnitt wird gut sichtbar, dass die gemalte Arkatur aus dem 13. Jahrhundert auf den plastischen und malerisch fortgesetzten roten Kämpfer Bezug nimmt. Die Deckplatte des gemalten Kapitells schließt auf Höhe des Kämpfers an.