

## FOTODOKUMENTATION

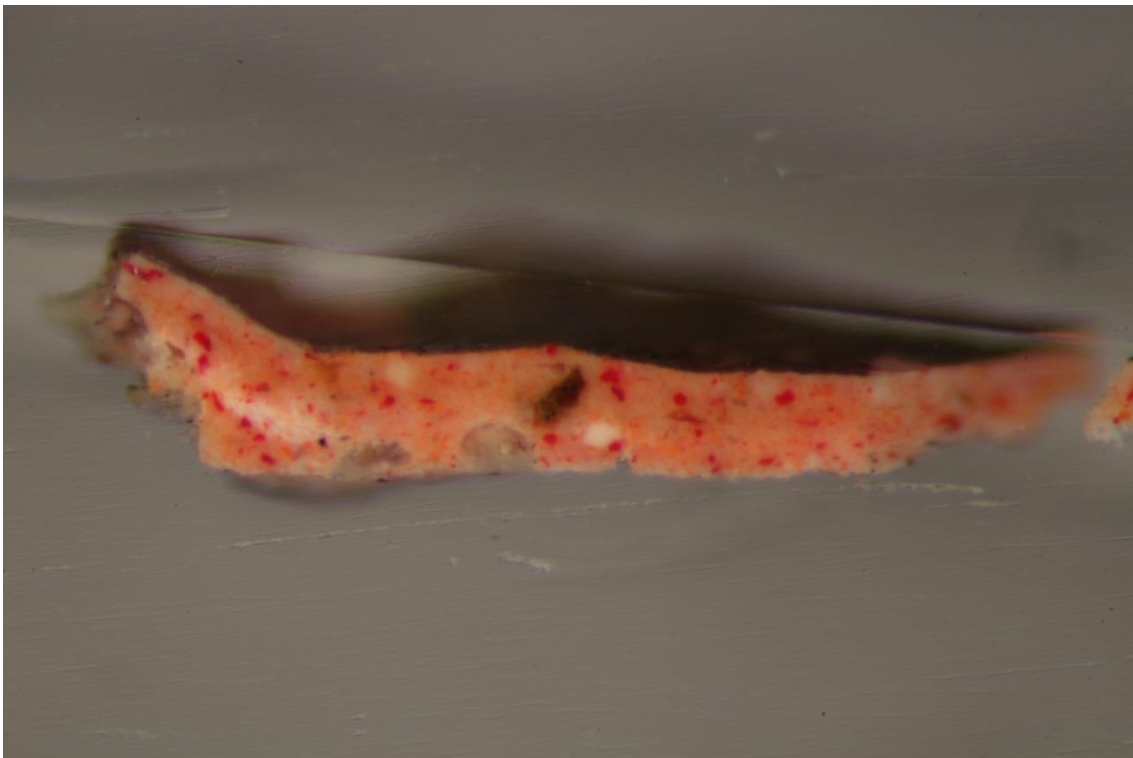
Ort-Ortsteil	57392 Schmallenberg-Wormbach	
Straße	Alt-Wormbach 2	
Kulturobjekt	Kath. Pfarrkirche St. Peter und Paul	
KLARA-ID	101099 (Wandmalerei)	
Autor	Heiling	
Aufnahmeart	digital	
Aufnahmedatum	September 2014, siehe Fotonummer	
Fotonummer/ Dateiname	101099MRR2014_09_09_107	
Beschreibung / Blickrichtung	Probeentnahmefoto P1: Kalotte, Probe von der Vergoldung des Kreuzrahmens	



Probeentnahmestelle P1: Vergoldung

## FOTODOKUMENTATION

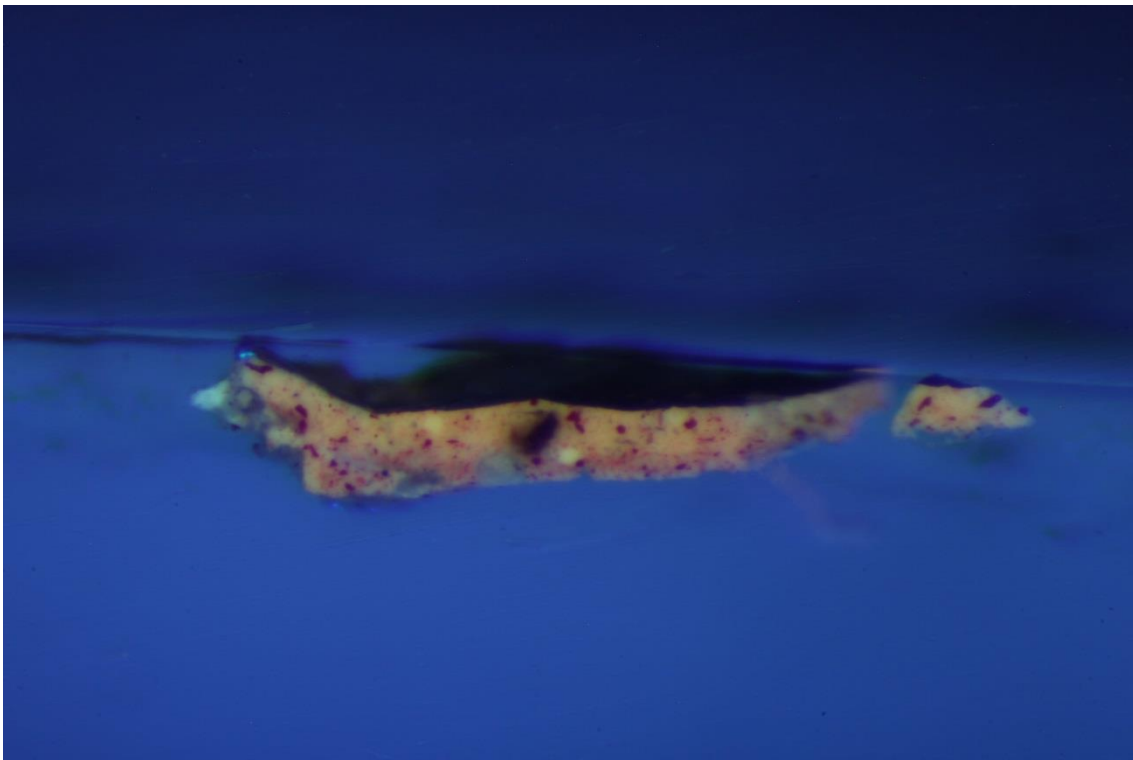
Ort-Ortsteil	57392 Schmallenberg-Wormbach	
Straße	Alt-Wormbach 2	
Kulturobjekt	Kath. Pfarrkirche St. Peter und Paul	
KLARA-ID	101099 (Wandmalerei)	
Autor	Heiling	
Aufnahmeart	digital	
Aufnahmedatum	September 2014, siehe Fotonummer	
Fotonummer/ Dateiname	101099MRR2014_10_06_108	
Beschreibung / Blickrichtung	Anschliff Probe P1 im Auflicht/Dunkelfeld, Vergrößerung 192fach	



Die Goldauflage liegt auf einer feinteilig pigmentierten rosafarbenen Unterma- lung. Diese besteht aus einer Ausmischung aus Bleiweiß und leuchtend rotem Zinnober. (Analyse Jägers).

## FOTODOKUMENTATION

Ort-Ortsteil	57392 Schmallenberg-Wormbach	
Straße	Alt-Wormbach 2	
Kulturobjekt	Kath. Pfarrkirche St. Peter und Paul	
KLARA-ID	101099 (Wandmalerei)	
Autor	Heiling	
Aufnahmeart	digital	
Aufnahmedatum	September 2014, siehe Fotonummer	
Fotonummer/ Dateiname	101099MRR2014_10_06_109	
Beschreibung / Blickrichtung	Anschliff Probe P1 unter UV-Licht, Vergrößerung 128fach	



Die rosafarbene Untermalung fluoresziert. Das ist einerseits auf das Anlegeöl zurückzuführen, andererseits fluoresziert auch das Bleiweiß der Rosaausmischung. Die Zinnoberpigmentkörner leuchten dunkelrot unter UV-Licht.

## FOTODOKUMENTATION

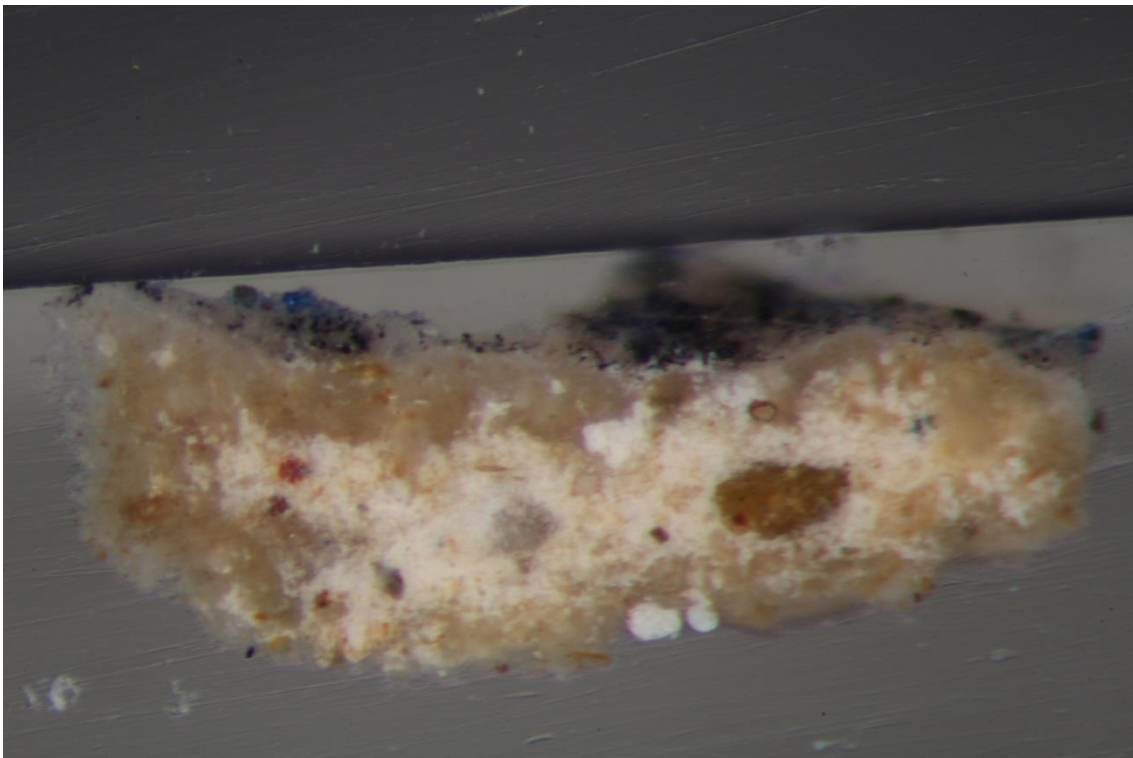
Ort-Ortsteil	57392 Schmallenberg-Wormbach	
Straße	Alt-Wormbach 2	
Kulturobjekt	Kath. Pfarrkirche St. Peter und Paul	
KLARA-ID	101099 (Wandmalerei)	
Autor	Heiling	
Aufnahmeart	digital	
Aufnahmedatum	September 2014, siehe Fotonummer	
Fotonummer/ Dateiname	101099MRR2014_09_09_110	
Beschreibung / Blickrichtung	Probeentnahmefoto P2: Kalotte, Probe vom Blau des Hintergrundes der Mandorla auf grauer Unterma- lung	



Probeentnahmestelle P2: Blau

## FOTODOKUMENTATION

Ort-Ortsteil	57392 Schmallenberg-Wormbach	
Straße	Alt-Wormbach 2	
Kulturobjekt	Kath. Pfarrkirche St. Peter und Paul	
KLARA-ID	101099 (Wandmalerei)	
Autor	Heiling	
Aufnahmeart	digital	
Aufnahmedatum	September 2014, siehe Fotonummer	
Fotonummer/ Dateiname	101099MRR2014_10_06_111	
Beschreibung / Blickrichtung	Anschliff Probe P2 im Auflicht/Dunkelfeld, Vergrößerung 192fach	



Die hellblaue Farbschicht liegt auf einer körnig kristallinen Unterlegung. Die Unterlegung ist ein Gemisch aus Calciumcarbonat und einem grauen, silikatischen Füllstoff (Steinkreide?). Die hellblaue Farbschicht besteht aus Calciumcarbonat und natürlichem Ultramarin (Lapis Lazuli) (Analyse Jägers). Die Farbschichten liegen auf einem hellen Kalkputz.

## FOTODOKUMENTATION

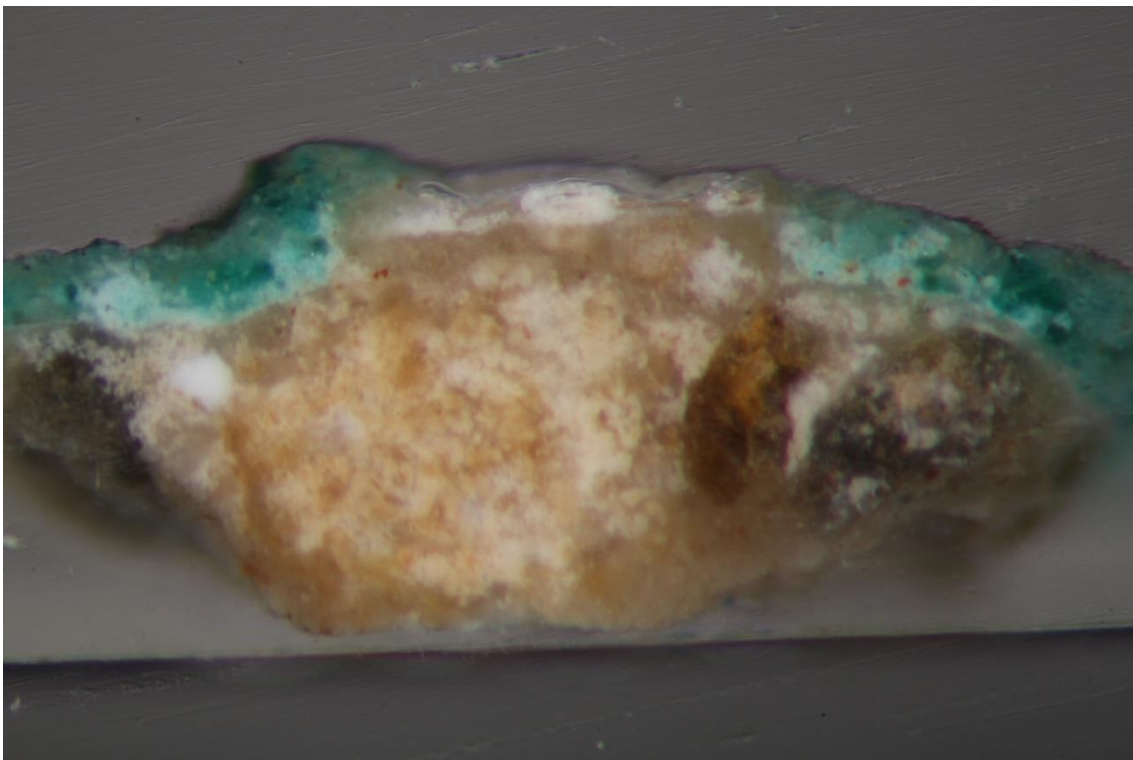
Ort-Ortsteil	57392 Schmallenberg-Wormbach	
Straße	Alt-Wormbach 2	
Kulturobjekt	Kath. Pfarrkirche St. Peter und Paul	
KLARA-ID	101099 (Wandmalerei)	
Autor	Heiling	
Aufnahmeart	digital	
Aufnahmedatum	September 2014, siehe Fotonummer	
Fotonummer/ Dateiname	101099MRR2014_09_09_112	
Beschreibung / Blickrichtung	Probeentnahmefoto P3: Kalotte, Probe vom Grün der Begleitstreifen der Mandorla	



Probeentnahmestelle P3: Grün

## FOTODOKUMENTATION

Ort-Ortsteil	57392 Schmallenberg-Wormbach	
Straße	Alt-Wormbach 2	
Kulturobjekt	Kath. Pfarrkirche St. Peter und Paul	
KLARA-ID	101099 (Wandmalerei)	
Autor	Heiling	
Aufnahmeart	digital	
Aufnahmedatum	September 2014, siehe Fotonummer	
Fotonummer/ Dateiname	101099MRR2014_10_06_113	
Beschreibung / Blickrichtung	Anschliff Probe P3 im Auflicht/Dunkelfeld, Vergrößerung 192fach	



Bei der grünen Farbschicht handelt es sich um ein Kupfergrün, wahrscheinlich Malachit in einer Ausmischung mit Calciumcarbonat. Im Anschliff sind kristalline, dunkelgrüne Farbpartikel zu erkennen, die in einer hellgrünen Matrix liegen. (keine Analyse).

## FOTODOKUMENTATION

Ort-Ortsteil	57392 Schmallenberg-Wormbach	
Straße	Alt-Wormbach 2	
Kulturobjekt	Kath. Pfarrkirche St. Peter und Paul	
KLARA-ID	101099 (Wandmalerei)	
Autor	Heiling	
Aufnahmeart	digital	
Aufnahmedatum	September 2014, siehe Fotonummer	
Fotonummer/ Dateiname	101099MRR2014_09_09_114	
Beschreibung / Blickrichtung	Probeentnahmefoto P4: Wandfläche südlich des Fensters, unteres Register, grüne Bildrahmung auf schwarzem Grund	

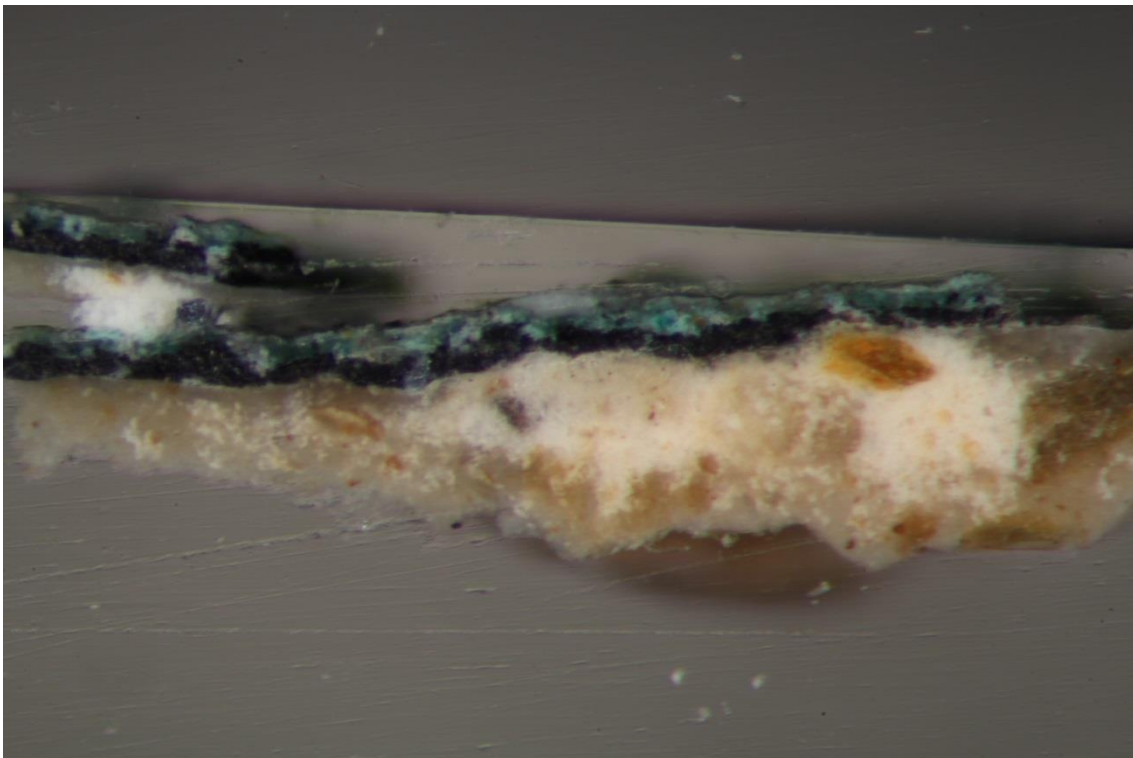


Probeentnahmestelle P4: Grün auf schwarzer Untermalung



## FOTODOKUMENTATION

Ort-Ortsteil	57392 Schmallenberg-Wormbach	
Straße	Alt-Wormbach 2	
Kulturobjekt	Kath. Pfarrkirche St. Peter und Paul	
KLARA-ID	101099 (Wandmalerei)	
Autor	Heiling	
Aufnahmeart	digital	
Aufnahmedatum	September 2014, siehe Fotonummer	
Fotonummer/ Dateiname	101099MRR2014_10_06_115	
Beschreibung / Blickrichtung	Anschliff Probe P4 im Auflicht/Dunkelfeld, Vergrößerung 192fach	



Bei der tiefschwarzen Unterma­lung handelt es sich um Kohlen­stoffs­schwarz (Rebschwarz). Die hell­grüne Farbschicht besteht aus Calciumcarbonat und Kupfergrün (Malachit). Die hell­grüne Farbschicht wirkt verkrustet (Analyse Jägers).

## FOTODOKUMENTATION

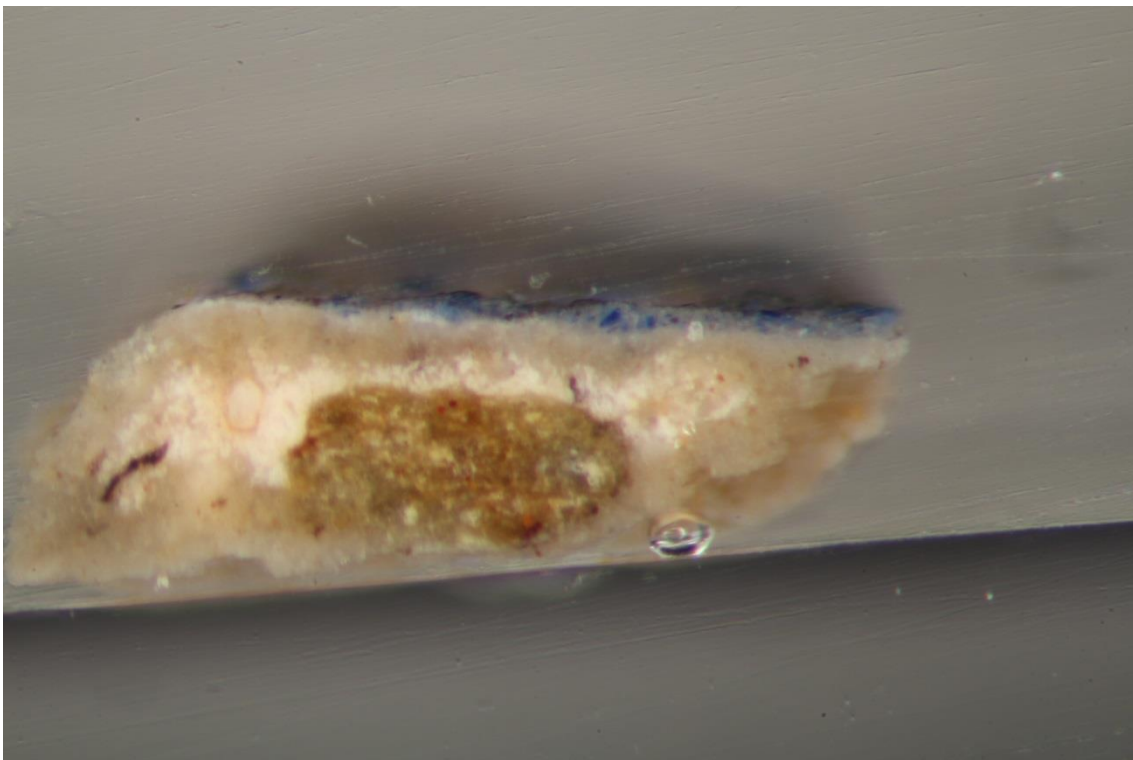
Ort-Ortsteil	57392 Schmallenberg-Wormbach	
Straße	Alt-Wormbach 2	
Kulturobjekt	Kath. Pfarrkirche St. Peter und Paul	
KLARA-ID	101099 (Wandmalerei)	
Autor	Heiling	
Aufnahmeart	digital	
Aufnahmedatum	September 2014, siehe Fotonummer	
Fotonummer/ Dateiname	101099MRR2014_09_09_116	
Beschreibung / Blickrichtung	Probeentnahmefoto P5: Kalotte, Probe vom Hellblau des Untergewandes von Christus	



Probeentnahmestelle P5: Hellblau

## FOTODOKUMENTATION

Ort-Ortsteil	57392 Schmallenberg-Wormbach	
Straße	Alt-Wormbach 2	
Kulturobjekt	Kath. Pfarrkirche St. Peter und Paul	
KLARA-ID	101099 (Wandmalerei)	
Autor	Heiling	
Aufnahmeart	digital	
Aufnahmedatum	September 2014, siehe Fotonummer	
Fotonummer/ Dateiname	101099MRR2014_10_06_117	
Beschreibung / Blickrichtung	Anschliff Probe P5 im Auflicht/Dunkelfeld, Vergrößerung 192fach	



Die hellblaue Farbschicht besteht aus einer Ausmischung von Weiß und leuchtend dunkelblauen Pigmentkörnchen. Es wurde keine Analyse gemacht, ist aber naheliegend, dass die Farbschicht analog zu Probe 2 aus einem Gemisch aus Calciumcarbonat und natürlichem Ultramarin (Lapislazuli) besteht.