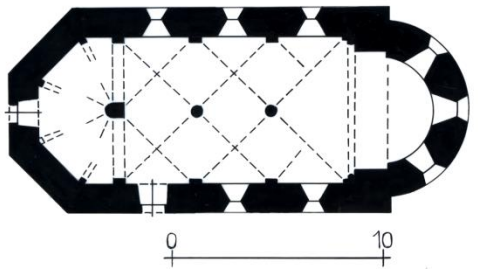



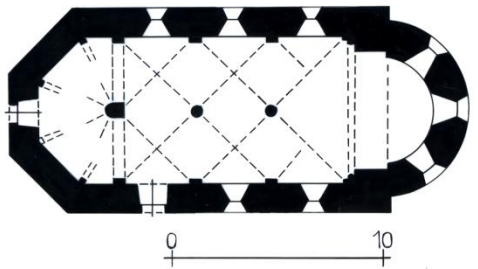

## FOTODOKUMENTATION

Ort-Ortsteil	59494 Soest	
Straße	Thomästraße 7	
Kulturobjekt	Kath. Nikolaikapelle	
KLARA-ID	101103 (Wandmalerei)	
Autor	Fotos: H. Dülberg, Text: A. Skriver	
Aufnahmeart	digital	
Aufnahmedatum	2011 – 2013, genaues Datum siehe die jeweiligen Dateinamen	
Fotonummer/ Dateiname	101103BAD2013_07_01_05	
Beschreibung / Blickrichtung	Fensterlaibung Nord, 3. Apostel	



Bei diesem Apostel ist eine breite Partie im Brustbereich besonders gut geglättet und daher besser erhalten als der nebenliegende Putz, siehe die Beobachtungen von Heiling.

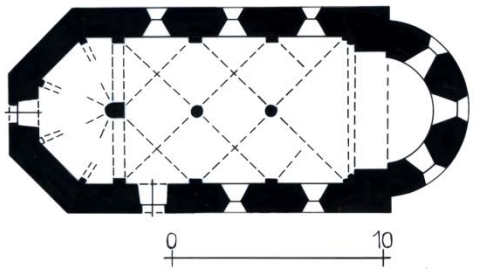

## FOTODOKUMENTATION

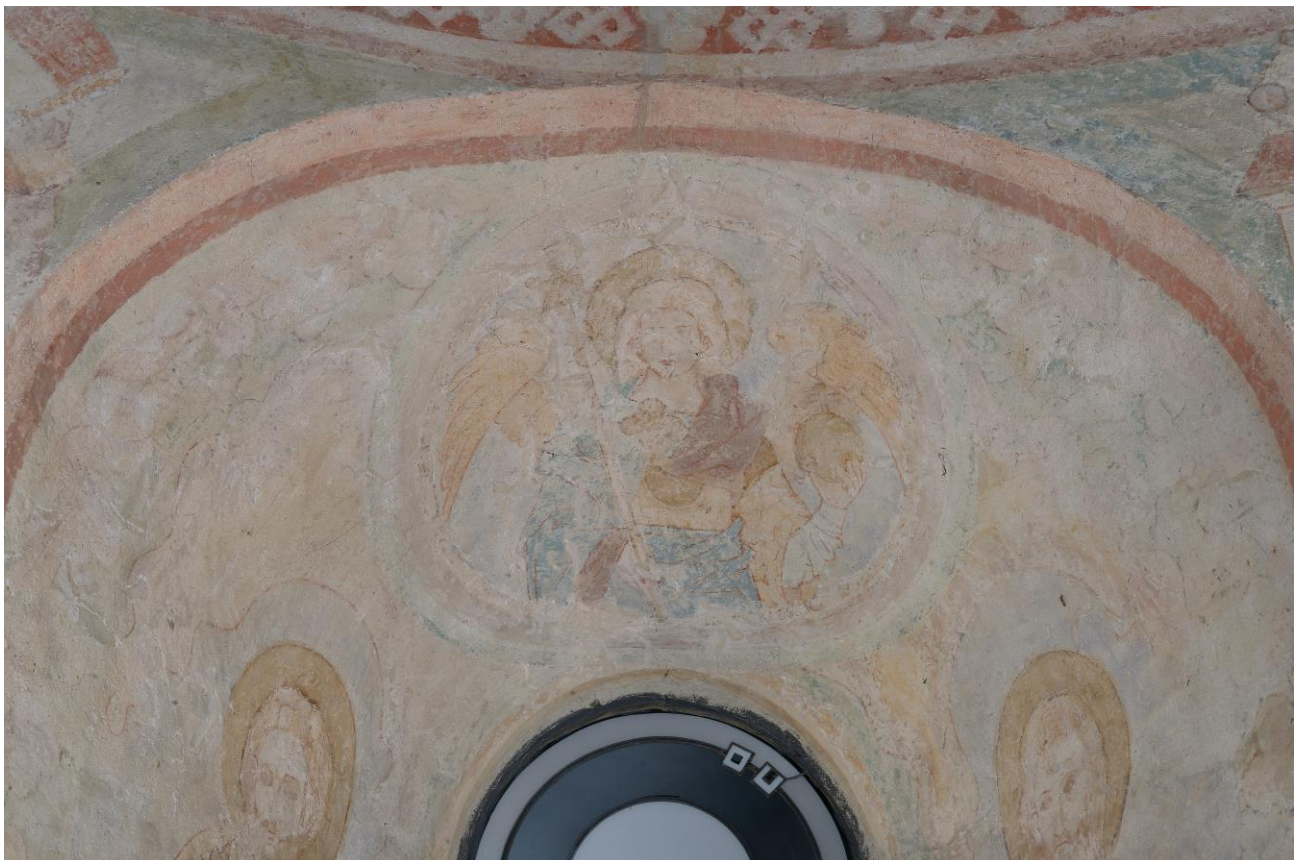
Ort-Ortsteil	59494 Soest	
Straße	Thomästraße 7	
Kulturobjekt	Kath. Nikolaikapelle	
KLARA-ID	101103 (Wandmalerei)	
Autor	Fotos: H. Dülberg, Text: A. Skriver	
Aufnahmeart	digital	
Aufnahmedatum	2011 – 2013, genaues Datum siehe die jeweiligen Dateinamen	
Fotonummer/ Dateiname	101103BAD2013_07_01_06	
Beschreibung / Blickrichtung	Fensterlaibung Nord, 4. Apostel	



Seitlich des Apostels zur Apsiswand hin hat sich die Blattranke recht gut erhalten.

## FOTODOKUMENTATION

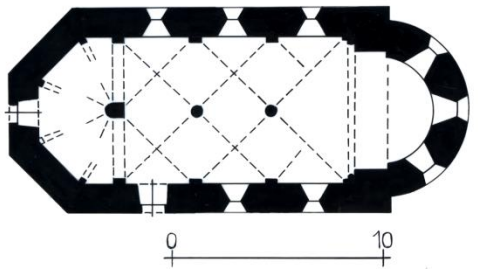

Ort-Ortsteil	59494 Soest	
Straße	Thomästraße 7	
Kulturobjekt	Kath. Nikolaikapelle	
KLARA-ID	101103 (Wandmalerei)	
Autor	Fotos: H. Dülberg, Text: A. Skriver	
Aufnahmeart	digital	
Aufnahmedatum	2011 – 2013, genaues Datum siehe die jeweiligen Dateinamen	
Fotonummer/ Dateiname	101103BAD2011_10_04_35	
Beschreibung / Blickrichtung	Fensterlaibung Nord, Medaillon mit Engel	



Der nimbierte Engel trägt Zepter und Weltkugel und wird daher als Erzengel gedeutet.



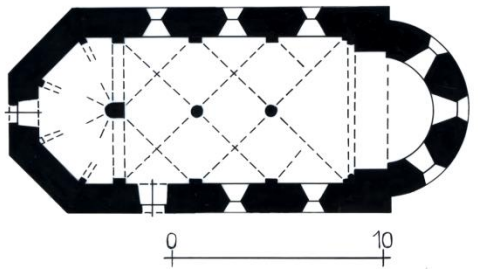

## FOTODOKUMENTATION

Ort-Ortsteil	59494 Soest	
Straße	Thomästraße 7	
Kulturobjekt	Kath. Nikolaikapelle	
KLARA-ID	101103 (Wandmalerei)	
Autor	Fotos: H. Dülberg, Text: A. Skriver	
Aufnahmeart	digital	
Aufnahmedatum	2011 – 2013, genaues Datum siehe die jeweiligen Dateinamen	
Fotonummer/ Dateiname	101103BAD2013_07_01_03	
Beschreibung / Blickrichtung	Fensterlaibung Ost, 7. Apostel Petrus	



An dieser recht gut erhaltenen Apostelfigur sind viele stilistische Besonderheiten auszumachen. Der Stand im leichten Kontrapost mit durch das Gewand hin sichtbarem Knie, die manierierte Haltung des Schlüssels und des Kreuzes, die individuelle Gesichtszeichnung, all dies sind Aspekte, die in der Stildiskussion eine Rolle spielen.

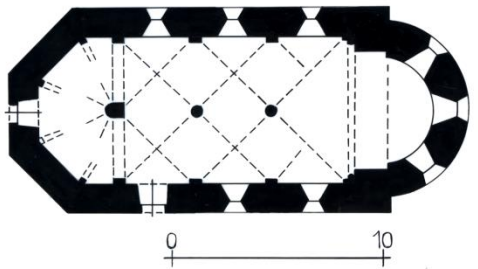

## FOTODOKUMENTATION

Ort-Ortsteil	59494 Soest	
Straße	Thomästraße 7	
Kulturobjekt	Kath. Nikolaikapelle	
KLARA-ID	101103 (Wandmalerei)	
Autor	Fotos: H. Dülberg, Text: A. Skriver	
Aufnahmeart	digital	
Aufnahmedatum	2011 – 2013, genaues Datum siehe die jeweiligen Dateinamen	
Fotonummer/ Dateiname	101103BAD2013_07_01_04	
Beschreibung / Blickrichtung	Fensterlaibung Ost, 8. Apostel Paulus	



Bei dieser Paulusdarstellung sind der Kopf und die Hände von besonderem Interesse, siehe Einzelbeschreibung.

## FOTODOKUMENTATION

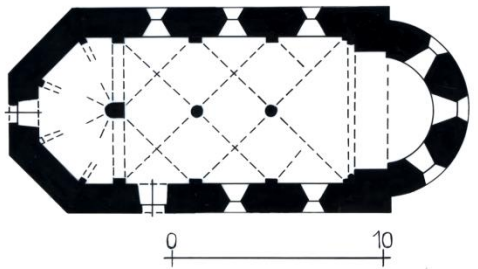

Ort-Ortsteil	59494 Soest	
Straße	Thomästraße 7	
Kulturobjekt	Kath. Nikolaikapelle	
KLARA-ID	101103 (Wandmalerei)	
Autor	Fotos: H. Dülberg, Text: A. Skriver	
Aufnahmeart	digital	
Aufnahmedatum	2011 – 2013, genaues Datum siehe die jeweiligen Dateinamen	
Fotonummer/ Dateiname	101103BAD2011_10_04_43	
Beschreibung / Blickrichtung	Fensterlaibung Ost, Medaillon mit Lamm Gottes	



Das Lamm Gottes trägt das Kreuz und die Kreuzfahne, seitlich ist der Kelch für sein Blut dargestellt.



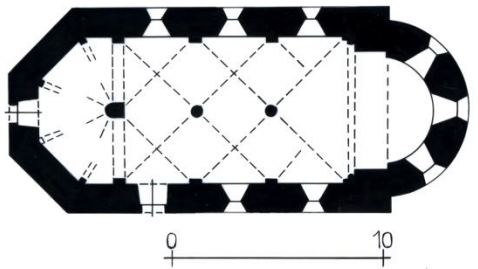
## FOTODOKUMENTATION

Ort-Ortsteil	59494 Soest	
Straße	Thomästraße 7	
Kulturobjekt	Kath. Nikolaikapelle	
KLARA-ID	101103 (Wandmalerei)	
Autor	Fotos: H. Dülberg, Text: A. Skriver	
Aufnahmeart	digital	
Aufnahmedatum	2011 – 2013, genaues Datum siehe die jeweiligen Dateinamen	
Fotonummer/ Dateiname	101103BAD2013_07_01_01	
Beschreibung / Blickrichtung	Fensterlaibung Süd, 10 Apostel	



Von seinen verschränkten Bewegungsmotiven ist dieser Apostel den ebenfalls sehr bewegten Propheten im Tonnengewölbe des Vorchorjochs verwandt. Die Stirnlocke ist ungewöhnlich exponiert bei dem ansonsten schon eher schütterten Haar des älteren Apostels.

## FOTODOKUMENTATION

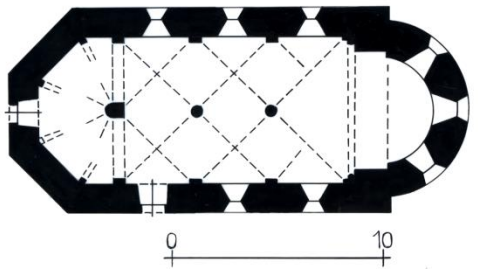

Ort-Ortsteil	59494 Soest	
Straße	Thomästraße 7	
Kulturobjekt	Kath. Nikolaikapelle	
KLARA-ID	101103 (Wandmalerei)	
Autor	Fotos: H. Dülberg, Text: A. Skriver	
Aufnahmeart	digital	
Aufnahmedatum	2011 – 2013, genaues Datum siehe die jeweiligen Dateinamen	
Fotonummer/ Dateiname	101103BAD2013_07_01_02	
Beschreibung / Blickrichtung	Fensterlaibung Süd, 11. Apostel	

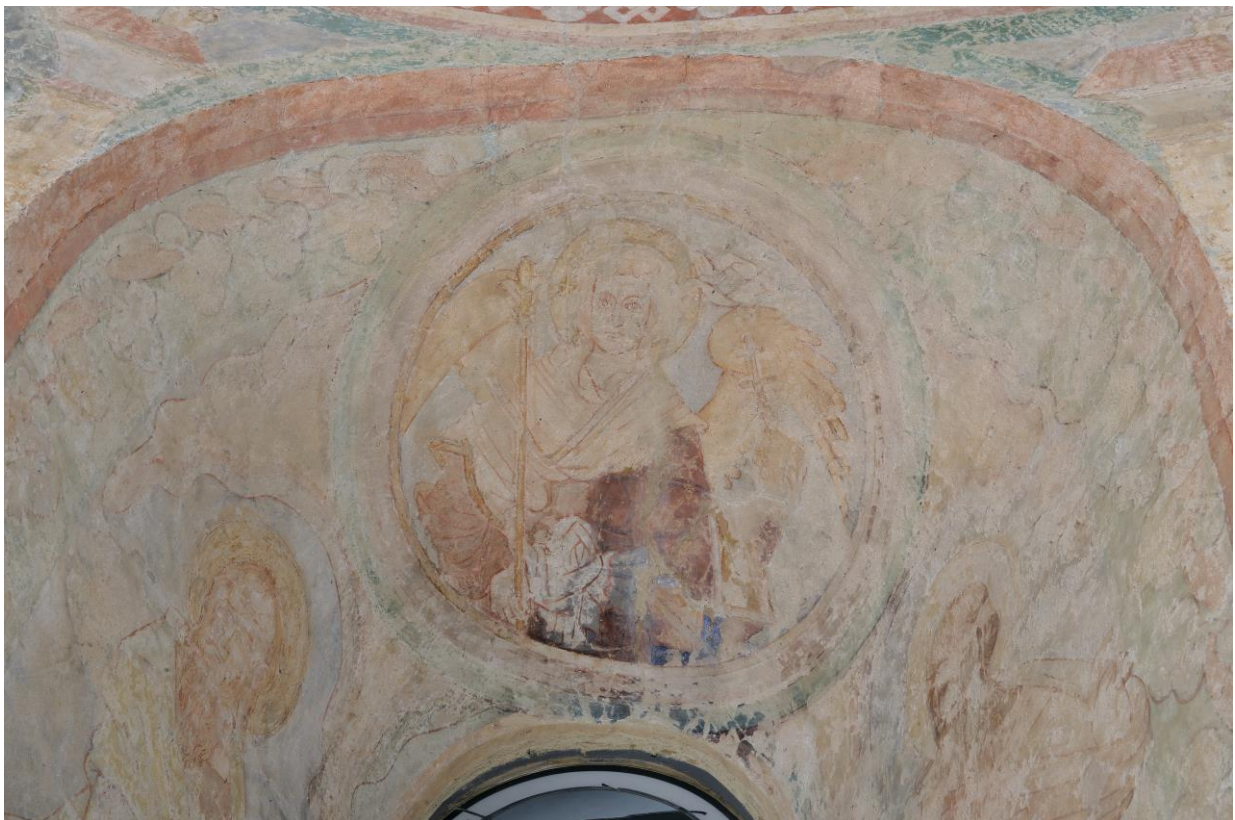


Dieser Apostel ist im Vergleich zu den übrigen eher schlecht erhalten. Ein spitz ausfahrender Gewandzipfel seitlich des rechten Unterschenkels erinnert an die Gewandgestaltung der Propheten im Tonnengewölbe.



## FOTODOKUMENTATION

Ort-Ortsteil	59494 Soest	
Straße	Thomästraße 7	
Kulturobjekt	Kath. Nikolaikapelle	
KLARA-ID	101103 (Wandmalerei)	
Autor	Fotos: H. Dülberg, Text: A. Skriver	
Aufnahmeart	digital	
Aufnahmedatum	2011 – 2013, genaues Datum siehe die jeweiligen Dateinamen	
Fotonummer/ Dateiname	101103BAD2011_10_04_51	
Beschreibung / Blickrichtung	Fensterlaibung Süd, Medaillon mit Erzengel	



Im unteren Teil dieses Erzengels mit Zepter und Weltkugel in Händen haben sich Teile der Übermalung wohl durch langanhaltenden Feuchteintrag unlöslich mit dem Untergrund verbunden und sind daher nicht freigelegt worden.